

J.M.O. Yayın ve Malzeme Satış Listesi •

| | | Bata i Üye ve Abort« Fiyatı (TL) Öğrenci |
|---|------|---|
| — Jeoloji Mühendisliği Dergisi | TOO | 350 |
| — Birinci Bilimel ve Teknik Sondaj Kongresi 1978 Bülteni (Kalmadı) | 800 | 500 |
| — Türkiye Jeoloji Mühendisliği Kongresi 1979 Bülteni | 1000 | 500 |
| •— Türkiye Jeoloji Mühendisliği Kongresi 1980 Bülteni (Kalmadı) | 1000 | 500 |
| — Türkiye Jeoloji Kurultayı 1982 Bildiri özetleri | 60.0 | 300 |
| — Türkiye Jeoloji Kurultayı 1983 Bülteni | 1000 | 500 |
| — Türkiye Jeoloji Kurultayı 1984 Bülteni (Baskıda) | 1000 | 500 |
| — Türkiye'de Jeoloji Araştırmaları ve Haritaları Açık Oturumu (Kalmadı) | 200 | 150 |
| — Tuz Açık Oturumu (Kalmadı) | 200 | 150 |
| — Tünelcilik Açık Oturumu (Kalmadı) | 200 | 150 |
| — 'Enerji'de Jeoloji Açık Oturumu (Kalmadı) | 200 | 150 |
| — Uzaktan Algılama Landsat Programı ve Jeolojiye Katkısı (Kalmadı) | 300 | 250 |
| — Maden Mikroskopisi (Kalmadı) | 300 | 250 |
| — TQrfciye'de Jeoloji Araştırmaları ve Jeoloji Haritaları | 600 | 300 |
| — Deprem ve Sorunları * | 600 | 300 |
| — Türkiye'de Jeoloji Eğitimi ve Sorunları * | 400 | 200 |
| — Doğu ve Güneydoğu Anadolu'nun Jeolojisi * | 1000 | 500 |
| —* Petrolü Arama ve Bulma Yöntemleri * | 600 | 300 |
| — Maden Yasası ve Madencilliğimiz | 400 | 200 |
| — Türkiye'de Hidrolik Enerji Potansiyeli ve Yararlanma Politikası | 400 | 200 |
| — Türkiye Ekonomisinde Kömürün Yeri Arama-Tüketim Sürecindeki Sorunları | 400 | 200 |
| •— Türkiye Demir Madenciliği ve Ülke Ekonomisindeki Yeri (Kalmadı) | 200 | 150 |
| — Türkiye'de Yapı Malzemesi ve Sorunları | 400 | 200 |
| — Jeoloji EL Kitabı | 600 | 300 |
| — Menderes Masifi'nin Jeolojisi Paneli | 600 | 300 |
| — Türkiye'de Krom Madenciliğinin Sorunları | 400 | 200 |
| — Türkiye Kurşun^Çinko Yatakları ve Madenciliği | 400 | 200 |
| — Maden Ön Arama Kriter ve Metodları | 600 | 300 |
| — Türkiye Jeoloji Kurumu Bülteni * | 1000 | 500 |
| — Yeryuvarı ve İnsan Dergisi | 600 | 300 |
| « Suni Gübre Sanayimizde Hammadde Güvenliği | 400 | 200 |
| — Dünyada ve Türkiye'de Demir Madenciliğinin Durumu ve Görüşler » | 400 | 200 |
| — Dofal Kaynakların Aranmasında Jeokimyasal Yöntemler | 400 | 200 |
| — Atlantik Tıp Bir Kıta Kenarının Pasifik Tıp Bir Kıta Kenarına Dönüşümüne Türkiye'den Örnek | 400 | 200 |
| • Türkiye'nin Neotektoniğinin Esasları | 400 | 200 |
| — Granit Magmasının Yerleşme Sorunu | 400 | 200 |
| — Karbonat Kayalarında Fasiyes Örnekleri ve Petrol Aramalarındaki Önemi | 400 | 200 |
| — Çok Evreli Metamorfizma | 400 | 200 |
| — Rift, Allokojen, İmpaktojen ve Türkiye'den örnekler | 400 | 200 |
| — Pitrol-Oluiumu, Birikmesi, Aranması ve Aramacılığının Gelişimi | 400 | 200 |
| — Güneydoğu Anadolu Ofiyolit Kugağınm Evrimi | 400 | 200 |
| — Doğal Anıtlar | 400 | 200 |
| — Sedimentoloji'de İstatistik Yöntemler | 400 | 200 |
| —« Mapnatik Kayaçların Sınıflandırılması ve Adlandırılması» | 200 | 100 |
| ^Mühendislik Jeolojisi SImpozyumu * | 600 | 300 |
| — Yerbilimleri Açısından Ankara'nın Sorunları Simpozyumu | 600 | 300 |
| — Altınlı Simpozyumu * | 600 | 800 |
| — Ulusal Perlit Kongresi Bildirileri | 1600 | 800 |
| — GEOCOME -1 First Geological Cofress Of The Middle East | 2000 | 1000 |

| | Satış Fiyatı (TL) | Üye ve Abçtî© öğrenci |
|--|-------------------|-----------------------|
| Türkiye'nin Çimento Hammaddeleri ve Sorunla. 1 Simpozyum ve Paneli | 400 | , 200 |
| Kurultay Bildiri özetleri | 600 | 300 |
| Türkiye'de Tetis'In Evrimi; Levha Tektonifi Açısından Bir Yâklařım | 800 | 300 |
| JEOKİMYA Temel Kavramlar ve ilkeler | 800 | 400 |
| Türkiye Jeoloji Haritası Kartpostalı | 100 | 50 |
| Jeoloji Mühendisliđi Rozeti | | 250 |
| Jeoloji Mühendisi Arazi Çekici | 7500 | 6000 |
| Jeoloji Mühendisi Arazi Çekici-Bel Askısı | 400 | 200 |
| Jeoloji Mühendisi Arazi Çantası | 4000 | 2750 |
| Jeoloji Mühendisi Arazi Defteri | 600 | 400 |
| Kartoteks Kartı | 250 | 150 |
| Stereonetler | 100 | 50 |
| Slayt IQWi | 100 | 50 |

Not : • i Oeak 1985 Tarihinden itibaren geçerli fiyat listesidir.

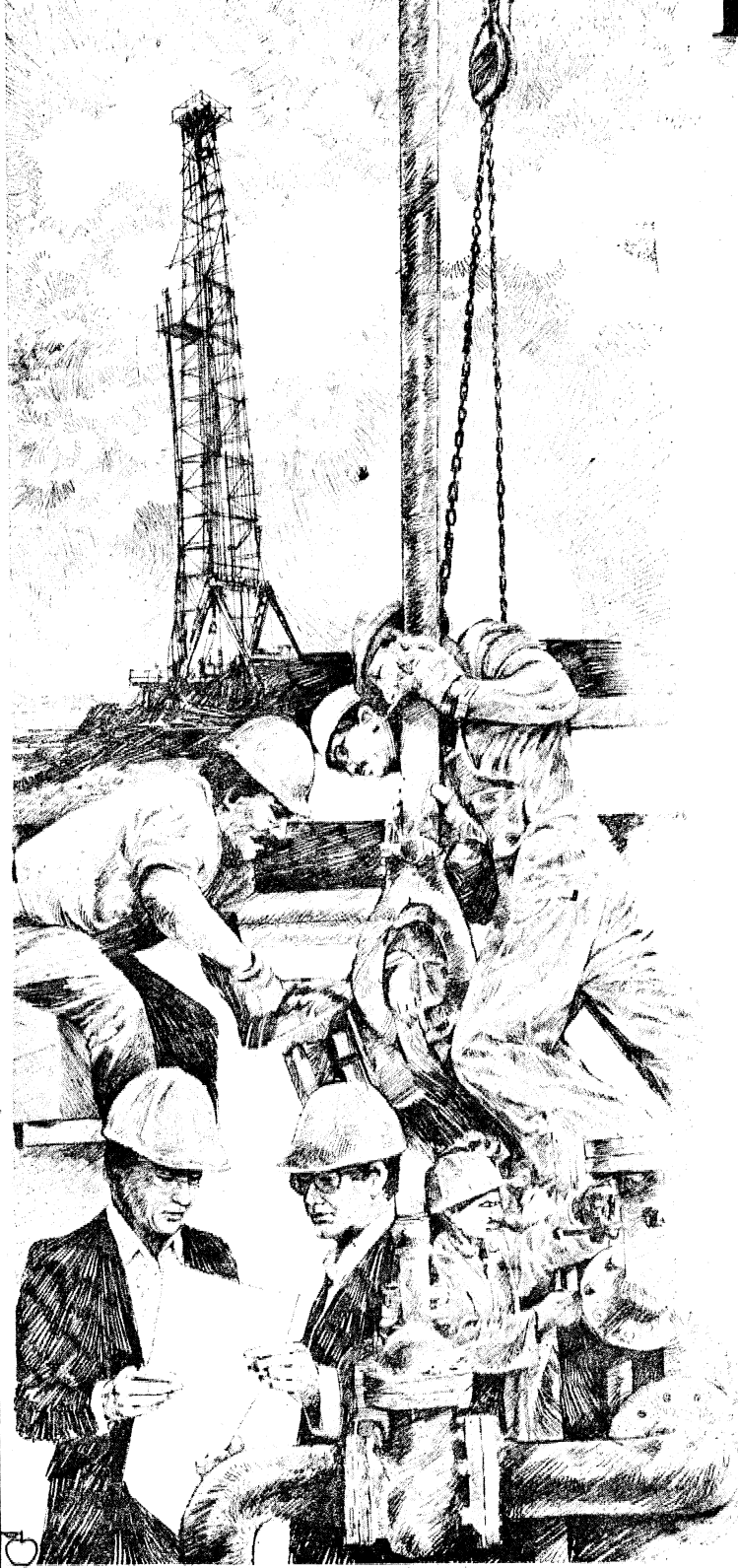
"JBOLCMt MÜHENDİSLİĐt^ DERĐİSİ YILDA DÖRT KEZ YAYINLANACAKTIR,

Bugüne kadar 4 ayda bîr olmak üzere yılda 3 *hm* yayınlanan dergimiz, üyelerimizle daha sık *Mw* iliřiri bađı oluřturmam amacıyla, bundan böyle 3 ayda bir olmak üzere yılda 4 kez yayınlanacaktır*



1923~1983

60 Yıldır Türkiye'nin Hizmetinde



1923 yılı...
Shell Türkiye'de
çalışmalarına başlıyor...
Amaç, genç Cumhuriyet Türkiye'si'nin
enerji talebini karşılamasına
katkıda bulunmaktır.

1983 yılına kadar geçen 60 yıl içinde:
Shell, yurt dışında 270 petrol
kuyusu açmış, 19 yeni petrol
sahası bulunmuştur.

Bir petrol kuyusunun maliyeti
205 milyon lira civarındadır.
Türkiye'de en çok yerli-ham petrol
üreten şirket olan Shell'in
bugüne kadarki üretimi
184 milyon varilden fazladır.

Yerli petrol üretimine başladığı
1961 yılından beri Shell'in Türkiye'ye
sağladığı döviz tasarruflarının toplamı
1.8 milyar doların üzerindedir.

Shell, yurt içinde ürettiği ham petrolü
yurt içinde hissedarı olduğu rafineride
işlemektedir. Akaryakıt ve üstün
nitelikteki madeni yağlarını
yurt sathına yayılmış Shell istasyonlarında
pazarlamakta; ayrıca çeşitli kimyasal
ürünleriyle Türk endüstrisine,
Türk çiftçisine, Türk ev kadınına
destek olmaktadır.

Shell'in 1982 yılında devlete vergi ve
diğer ödemelerinin toplamı 45 milyar liradır.

Ve Shell, dünya çapındaki
üstün Shell teknolojisinden yararlanarak
Türk yurdunun öz kaynaklarını
Türkiye'nin hizmetine sunmaktadır.
60 yıldır... Dünyaca ünlü Shell kalitesiyle.

Shell, Türk ulusuna hizmette
60 yıllık başarısını,
başta personeline,
Shell istasyonlarının işleticisine,
satıcısına ve çalışanlarına borçludur.

Shell

POLMAK

POLMAK
MAKİNA İMALAT A.Ş.

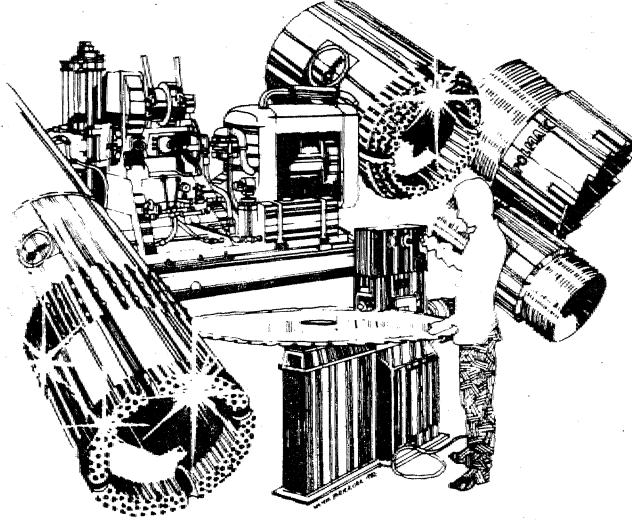


POLMAK
SONDAJ SANAYİ A.Ş.



POLİN
İNŞAAT ve
MÜHENDİSLİK
HİZMETLERİ A.Ş.

TUNUS CAD NO 85/3 KAVAKLIDERE-ANKARA TÜRKİYE TEL 266 266-266 679-266 712 - FABRİKA TEL 105 561 TELEX 42713 POL-TR TELGRAF POLMAK-ANKARA



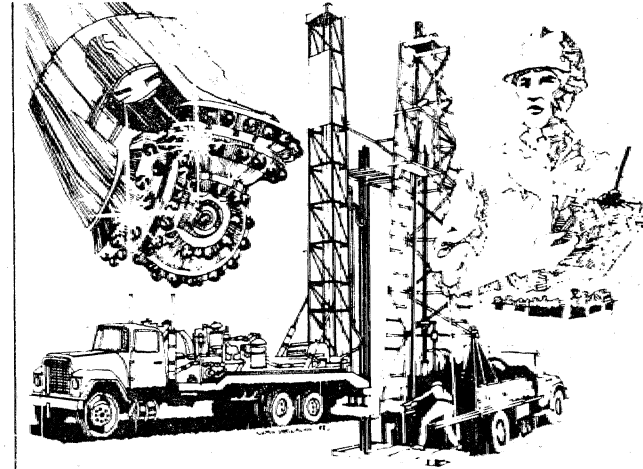
sondaj malzemesi imalatında güçlü kuruluş...

- * Elmaslı sondaj matkabi
- * Tij, muhafaza borusu, karotiyer ve diğer sondaj malzemeleri
- * Elmaslı mermer, granit ve refrakter tuğla testereleri
- * Cam delme ve şekillendirme elmas matkapları
- * Zımpara taşı düzeltme elmas kalemleri



POLMAK MAKİNA İMALAT A.Ş.

BÜRO: TUNUS CAD NO:85 KAVAKLIDERE ANK TELEFON:266 266 -266 679
FABRİKA: ESENBOĞA YOLU 22 km. TELEFON:105 561 TELEX: 42 713 POL TR



sondaj'da güçlü kuruluş...

- * Maden ve kömür arama sondajları
- * Su sondajları
- * Temel sondajları, zemin etüdüleri ve temel projeleri
- * Jeolojik, hidrojeolojik ve jeofizik etüdüleri
- * Müşavirlik hizmetleri
- * Enjeksiyon
- * Binalarda tesisat delikleri açılması

konularında güçlü makine parkı ve tecrübeli teknik kadrosu ile her zaman hizmetinizdedir.



POLMAK SONDAJ SANAYİ A.Ş.

BÜRO: TUNUS CAD NO:85 KAVAKLIDERE-ANK TELEFON:266 266 -266 679
FABRİKA: ESENBOĞA YOLU 22 km. TELEFON:105 561 TELEX: 42 713 POL-TR



Yerbilimleri Etüd ve Müşavirlik Ltd. Şti.

Tic. Sicil No. 36415 Tic. Oda No. 10/243

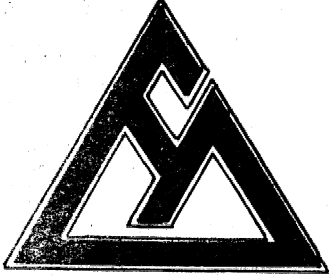
Genel Jeoloji

Jeoteknik Hizmetler

Hidrojeoloji

BARAJ VE SULAMA PROJELERİNİN JEOLJİK ETÜDLERİ, TÜNEL GÜ-
ZERGAHI ETÜDÜ, YERALTISUYU ETÜDÜ, HAVZA ETÜDÜ, İÇME VE KAY-
NAK SUYU ETÜDLERİ, TEMEL ARAŞTIRMALARI, HEYELAN VE KAYMA
SAHASI ETÜDLERİ, ZEMİN TANIMLAMA DENEYLERİ, ENDÜSTRİYEL
HAMMADDE VE MADEN SAHASI ETÜDLERİ, FİZİBİLİTE VE PROJE ÇA-
LIŞMALARI,

YERBİLİMLERİNDE SÜREKLİ DANIŞMANLIK.



GÜNGÖR

YAPI ve MÜHENDİSLİK
LIMITED ŞTİ.

ADRES : Gazi Mustafa Kemal Bulvarı No:56/11 - ANKARA TLF. 30 24 23
30 31 98

● TAAHHÜT

● ALT YAPI

- SULAMA İNŞAATLARI
- İÇMESUYU ve KANALİZASYON İNŞAATLARI
- GÖLET
- YOL YAPIMI
- KÜÇÜK TOPRAK BARAJLAR
- PARSELASYON ÇALIŞMALARI

● MÜHENDİSLİK

- PLANLAMA ve PROJE TAAHHÜTLERİ
- JEOTEKNİK HİZMETLER

YÜKSEL PROJE

mühendislik müşavirlik a.ş,
adres: denizciler cad, no, 18
telefon: 1X1116 - 128295-99
teleksi 42 493 tk ink tr
ulus - anlıcara

DENİZ İAJPİLABI

- T- Liman
- Rıhtım
- İskele
- Dalgakıran
- Kuru havuz

© ULAŞIM YAFILABI

- Havaalanı pist ve apron inşaatı
- Demiryolu viyadük ve köprü-
leri

% BİNALAR

- Antrepo
- Ambar

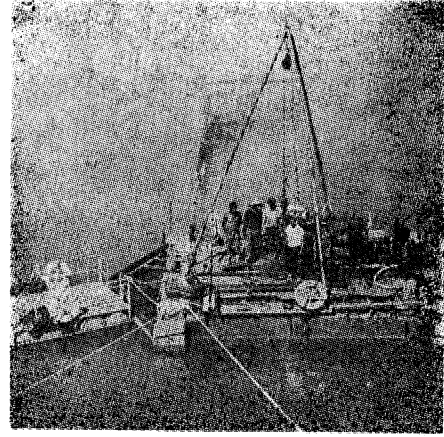
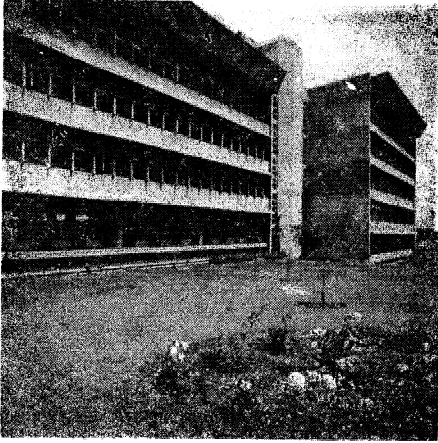
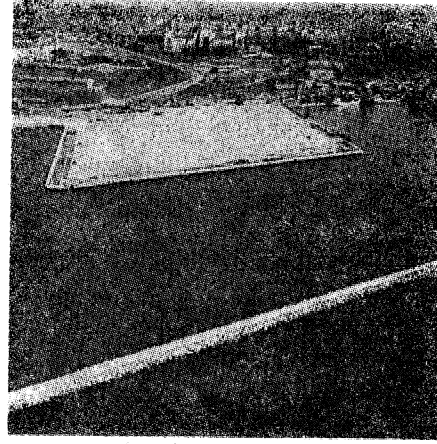
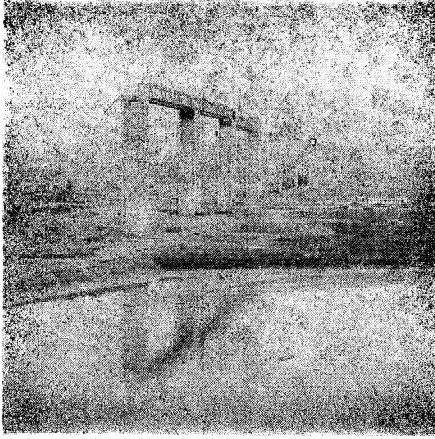
- = Hastane
- Turistik sahil sitesi
- tdare Binaları

^ ŞMOİL İÇME VB KULLANMA SUYU

- Öngerfilimli beton boru imali
- Su depoları
- İsale hattı
- Tasfiye tesisleri

BAKAJ VE H.E.f. TEOMIMm

m SONDAJ VE JSOLOtJK ARAŞUBAIAZAB



YAPTIÖİMİZ SONDAJ İŞLERİ LİSTESİ

0 EMLAK KREDİ BANKASI SONDAJ # SINCAN OROANİZB EAHAYİ Böml.
Sİ # İBRİOB RAUKÇI BARINAĞI 0 BİOA KEMER BALECÇH BARINAĞI « YU-
NAK SİLO SONDAJ # GÜNBADENÜS LİMANI # AKKUYU NÜKLEER ENER-
Jİ DİMANI « KARAKAYA BARAJ GÖLÜ FIRAT DEMİRYOLU KÖPRÜSÜ Ş
MERSİN LİMANI FERİBOT TERMİNALİ *Ş SAMSUN LİMANI RORO TERMİ-
NALİ # ŞİŞE YE CAM FABRİKASI # İZMİR BELEDİYESİ SAHİL BANM DOL-
GU SONDAJ # İZMİR BELEDİYESİ PARK BİNALARİ İ# PTT UYDU MÉRKK-
Zİ ANTEN BİNASI # BODRUM YAT LİMANI SONDAJLARI # MÜRTET UÇAK
FABRİKASI.